

# Reference έργων με το σύστημα “HotEL”



# Ξενοδοχείο Esperos Blue Village 5\* στη Ρόδο

Στο ξενοδοχείο **Esperos Blue Village & Spa 5\***, το οποίο διαθέτει **262 δωμάτια και 26 σουίτες**, εγκαταστάθηκε το “HotEL”, το οποίο αποτελεί ένα σύστημα κεντρικής λειτουργίας και εποπτείας δωματίων & κοινόχρηστων χώρων ξενοδοχείων. Ελέγχει το σύνολο των ηλεκτρομηχανολογικών εγκαταστάσεων του ξενοδοχείου, εξασφαλίζοντας άνεση στους φιλοξενούμενους και καταναλώνοντας τους ελάχιστους απαιτούμενους πόρους (ηλεκτρική ενέργεια, LPG, πετρέλαιο, νερό), με σκοπό την ελαχιστοποίηση του ενεργειακού αποτυπώματος



Το σύστημα διασυνδέεται με **10.300 σημεία ελέγχου** κατανεμημένα στις ακόλουθες ηλεκτρομηχανολογικές εγκαταστάσεις:

- **Κλιματισμό, φωτισμό και αυτοματισμό δωματίων**
- **Μηχανοστάσια παραγωγής ζεστού νερού χρήσης (Z.N.X.)**
- **Μηχανοστάσια πισινών**
- **Εξωτερικό φωτισμό & φωτισμό διαδρόμων κτιρίων**



# Ξενοδοχείο Esperos Village στη Ρόδο

Ο κλιματισμός των δωματίων εξυπηρετείται από μεικτό σύστημα που περιλαμβάνει 177 μονάδες VRF και 32 split units. Το “HotEΛ” αποτελεί ιδανική επιλογή καθώς είναι μία ενιαία πλατφόρμα κεντρικού ελέγχου και χειρισμού ανεξαρτήτως είδους κλιματισμού.

- Συνολική ηλεκτρική ισχύς
- Θερμοκρασία χώρου
- Παρουσία φιλοξενούμενου
- Παρουσία προσωπικού καθαριότητας
- Ενδείξεις Make Up Room & Do Not Disturb
- Θέση παραθύρου (ανοικτό–κλειστό)
- Έλεγχος & τηλεχειρισμός του κλιματισμού



# Ξενοδοχείο Esperos Village στη Ρόδο

- Έλεγχος 7 ζωνών φωτισμού με σενάριο εισόδου φιλοξενούμενου και λειτουργία απενεργοποίησης μέσω master button
- Αυτόματος έλεγχος, συνοδεία alarm, για καμένους λαμπτήρες
- Προγραμματισμός λειτουργίας φωτιστικού βεράντας βασισμένο στο σενάριο εξωτερικού φωτισμού
- Αυτόματη ρύθμιση της επιθυμητής θερμοκρασίας του κλιματιστικού με βάση την εξωτερική θερμοκρασία ή και άλλους παράγοντες (παρουσία φιλοξενούμενου, ανοικτό παράθυρο κλπ.)
- Παρακολούθηση μέσω ιστορικών καταγραφών της ενέργειας και της θερμοκρασίας σε συνδυασμό με δείκτες “πράσινης” λειτουργίας
- Διασύνδεση με το σύστημα κρατήσεων για Welcome σενάρια (κλιματισμός-φωτισμός)

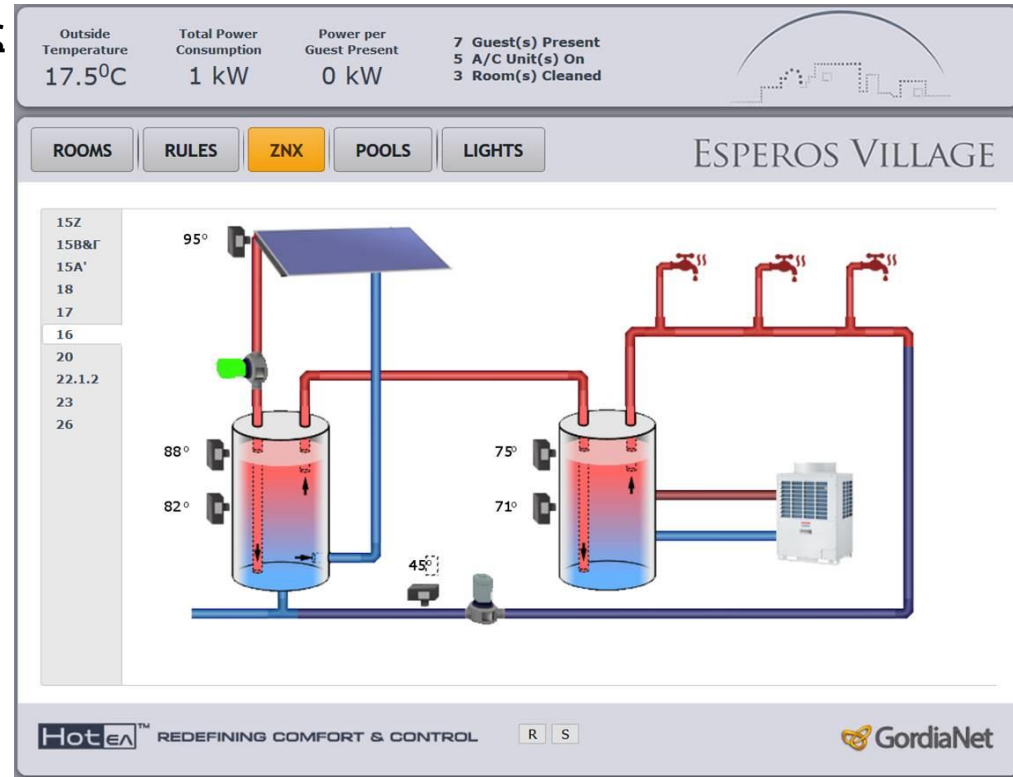


# Ξενοδοχείο Esperos Village στη Ρόδο

## Μηχανοστάσια παραγωγής ζεστού νερού χρήσης (10 μηχανοστάσια)

Το ζεστό νερό χρήσης παράγεται κυρίως από ηλιακούς συλλέκτες που υποστηρίζονται από αντλία θερμότητας. Οι βασικές λειτουργίες και πληροφορίες που παρέχονται είναι οι ακόλουθες:

- Θερμοκρασία ηλιακών
- Θερμοκρασίες boiler ηλιακών (άνω & κάτω)
- Θερμοκρασίες boiler (άνω & κάτω)
- Θερμοκρασία νερού ανακυκλοφορίας
- Έλεγχος αντλιών
- Λειτουργία και βλάβη αντλίας θερμότητας
- Έλεγχος ηλεκτρικών αντιστάσεων boiler
- Ένδειξη πλημμύρας



# Ξενοδοχείο Esperos Village στη Ρόδο

## Μηχανοστάσια πισινών (13 μηχανοστάσια)

Οι βασικές λειτουργίες και πληροφορίες που παρέχονται είναι οι ακόλουθες:

- Λειτουργία και βλάβη αντλιών
- Λειτουργία ζωνών φωτισμού
- Ένδειξη πλημμύρας

## Εξωτερικός φωτισμός & φωτισμός διαδρόμων κτιρίων (19 πίνακες φωτισμού)

- Λειτουργία ζωνών φωτισμού

# Ξενοδοχείο Grande Albergo delle Rose 5\* του καζίνο της Ρόδου

Το ξενοδοχείο θρύλος **Grande Albergo delle Rose** ένα αριστούργημα μοναδικής αρχιτεκτονικής αξίας, που στεγάζει το καζίνο της Ρόδου, το οποίο διαθέτει **33 πολυτελείς σουίτες με υψηλές απαιτήσεις για την άνεση των πελατών, επέλεξε το “HotEL”** σαν σύστημα κεντρικής λειτουργίας και εποπτείας.



# Ξενοδοχείο του καζίνο της Ρόδου

Σε κάθε σουίτα γίνεται έλεγχος των κάτωθι:

- Του κλιματισμού (τετρασωλήνιο σύστημα fan coils), επενεργώντας στον ηλεκτρονικό θερμοστάτη μέσω IR.
- 8 ζωνών φωτισμού. Στη μία ζώνη γίνεται αναλογικός έλεγχος με σήμα 0-10 Vdc (dimming).
- Επιτήρηση της εισόδου και παραμονής των φιλοξενουμένων μέσω επαφής πόρτας και αισθητήρα παρουσίας.
- Παρουσία καμαριέρας
- Έλεγχος της τηλεόρασης μέσω IR.
- Μέτρηση συνολικής καταναλισκόμενης ηλεκτρικής ενέργειας, του κλιματισμού και της τηλεόρασης
- Μπουτόν ειδοποίησης του butler.
- Άνοιγμα/ κλείσιμο του ψυγείου μέσω βοηθητικής επαφής.

**Σημείωση:** Χρησιμοποιείται ένα IR για τον έλεγχο του θερμοστάτη για τα fan coils & της τηλεόρασης.



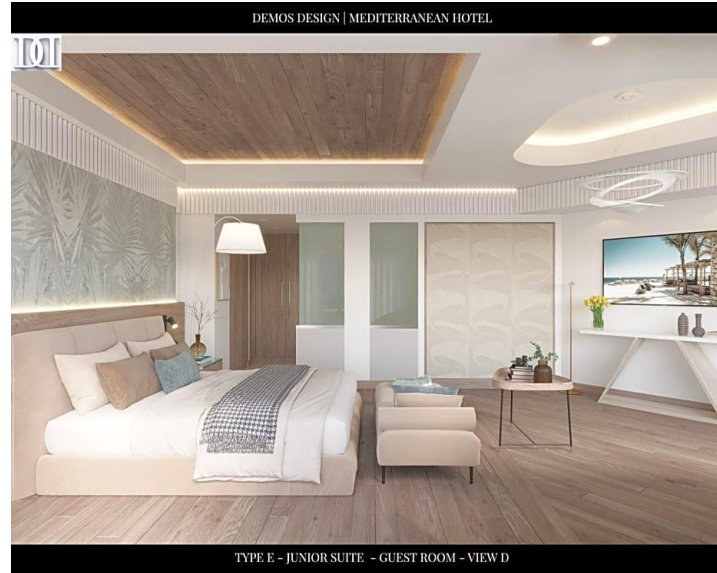
## Ξενοδοχείο του καζίνο της Ρόδου

Έξυπνα σενάρια που αποσκοπούν στην μέγιστη άνεση και εξυπηρέτηση των φιλοξενούμενων:

- Σενάριο “Welcome” που επενεργεί σε ζώνες φωτισμού, στον κλιματισμό και στην τηλεόραση.
- Συνδυασμός επαφής πόρτας και αισθητήρων παρουσίας για την επιβεβαίωση της εισόδου και παραμονής φιλοξενούμενου στη σουίτα. Επενεργεί στο φωτισμό, κλιματισμό και καθαρισμό του δωματίου.
- Συνδυασμός επαφής του ψυγείου (αριθμός ανοιγο-κλεισίματων και χρόνος ανοίγματος) και του μπουτόν butler για ενημέρωση μέσω e mail του υπεύθυνου ορόφου.
- Έλεγχος καμένων λαμπτήρων



# Case study Mediterranean 4\* στη Ρόδο



## Δεδομένα εγκατάστασης:

Κλιματιζόμενοι χώροι: 231 δωμάτια

Έλεγχος fan coils με εντοιχιζόμενους θερμοστάτες της Gordianet με πρωτόκολλο επικοινωνίας Modbus, μέτρηση καταναλισκόμενης ηλεκτρικής ενέργειας δωματίου, μέτρηση θερμοκρασίας χώρου, επαφή μαγνητικής κάρτας, επαφή παραθύρου, D.N.D, MUR και πριζοδιακοπτικό υλικό της Gordianet.

***Σε όλα τα fan coils έχουν εγκατασταθεί ηλεκτροκίνητες βάνες P.I.C.V (εξισορρόπησης) της Siemens για μέγιστη εξοικονόμηση ενέργειας***

# Case study Magic Life Marmari Palace 5\* στην Κω



## Δεδομένα εγκατάστασης:

Κλιματιζόμενοι χώροι: 230 δωμάτια

Έλεγχος fan coils και split units, μέτρηση καταναλισκόμενης ηλεκτρικής ενέργειας δωματίου, μέτρηση θερμοκρασίας χώρου, επαφή μαγνητικής κάρτας, έλεγχος παρουσίας προσωπικού καθαριότητας, επαφή παραθύρου, D.N.D, MUR, Room occupied, μέτρηση και καταγραφή θερμοκρασίας σε επτά (7) ψυκτικούς θαλάμους).

# Case study Imperial (ATLANTICA) 5\* στη Ρόδο



## Δεδομένα εγκατάστασης:

Κλιματιζόμενοι χώροι: 275 δωμάτια

Έλεγχος VRVs και fan coils με εντοιχιζόμενους θερμοστάτες της Gordianet με πρωτόκολλο επικοινωνίας Modbus, μέτρηση καταναλισκόμενης ηλεκτρικής ενέργειας δωματίου, μέτρηση θερμοκρασίας χώρου, αισθητήριο παρουσίας + επαφή πόρτας με έξυπνα σενάρια, D.N.D, MUR, πριζο- διακοπτικό υλικό της Gordianet με σενάρια φωτισμού.

# Case study Sunwing 5\* στη Ρόδο



## Δεδομένα εγκατάστασης:

Κλιματιζόμενοι χώροι: 158 δωμάτια (30 μονόχωρα, 78 δίχωρα και 50 τρίχωρα)

\*\*\* Υπό κατασκευή άλλα 208 δωμάτια δίχωρα

Έλεγχος fan coils με 336 εντοιχιζόμενους θερμοστάτες της Siemens με πρωτόκολλο επικοινωνίας Modbus, μέτρηση καταναλισκόμενης ηλεκτρικής ενέργειας δωματίου, μέτρηση θερμοκρασίας χώρου, επαφή μαγνητικής κάρτας, έλεγχος παρουσίας προσωπικού καθαριότητας, επαφή παραθύρου, D.N.D, MUR.

# Case study Atlantica Bay Hotel 5\* στην Κύπρο



## Δεδομένα εγκατάστασης:

Κλιματιζόμενοι χώροι: 235 δωμάτια (30 μονόχωρα, 78 δίχωρα και 50 τρίχωρα)

Έλεγχος fan coils με 336 εντοιχιζόμενους θερμοστάτες της Gordianet με πρωτόκολλο επικοινωνίας Modbus, μέτρηση καταναλισκόμενης ηλεκτρικής ενέργειας δωματίου, μέτρηση θερμοκρασίας χώρου, επαφή μαγνητικής κάρτας, έλεγχος παρουσίας προσωπικού καθαριότητας, επαφή παραθύρου, D.N.D, MUR.

# Case study Ammades Hotel 5\* στη Ρόδο



## Δεδομένα εγκατάστασης:

Κλιματιζόμενοι χώροι: 50 δωμάτια, κεντρικό σύστημα (BMS) για ζώνες φωτισμού, κεντρικές κλιματιστικές μονάδες και ζεστό νερό χρήσης

Έλεγχος fan coils με θερμοστάτες της Gordianet με πρωτόκολλο επικοινωνίας Modbus, μέτρηση καταναλισκόμενης ηλεκτρικής ενέργειας δωματίου, μέτρηση θερμοκρασίας χώρου, επαφή μαγνητικής κάρτας, επαφή παραθύρου, D.N.D, MUR.

# Case study Olympic Hotel 5\* στη Ρόδο



## Δεδομένα εγκατάστασης:

Έλεγχος εβδομήντα οκτώ (78) ζωνών εσωτερικού & εξωτερικού φωτισμού, έλεγχος ζεστού νερού χρήσης, επιτήρηση πέντε ψυκτικών θαλάμων, αναλογικός έλεγχος τριών (3) κεντρικών κλιματιστικών μονάδων που εξυπηρετούν κοινόχρηστους χώρους και έλεγχος κεντρικού ψύκτη.

# Case study Atalanti Hotel 4\* στη Ρόδο



## Δεδομένα εγκατάστασης:

Κλιματιζόμενοι χώροι: 52 δωμάτια

Έλεγχος VRVs μέσω πρωτοκόλλου Modbus, μέτρηση καταναλισκόμενης ηλεκτρικής ενέργειας δωματίου, μέτρηση θερμοκρασίας χώρου, επαφή μαγνητικής κάρτας, έλεγχος παρουσίας προσωπικού καθαριότητας, επαφή παραθύρου, D.N.D, MUR, έλεγχος οκτώ ζωνών φωτισμού εντός δωματίου και τεσσάρων ζωνών περιμετρικού φωτισμού με έξυπνα σενάρια ενεργοποίησης και έλεγχο ζεστού νερού χρήσης και επιτήρηση πισίνας.

# Case study Calypso Palace 4\*, στη Ρόδο



## Δεδομένα εγκατάστασης:

Κλιματιζόμενοι χώροι: 120 δωμάτια (σε σύνολο 366)

Έλεγχος fan coils, μέτρηση καταναλισκόμενης ηλεκτρικής ενέργειας δωματίου, μέτρηση θερμοκρασίας χώρου, επαφή μαγνητικής κάρτας, έλεγχος παρουσίας προσωπικού καθαριότητας, επαφή παραθύρου, έλεγχος 6 ζωνών φωτισμού, D.N.D, MUR, Room occupied, έλεγχος εξωτερικού φωτισμού ξενοδοχείου με διαχείριση ζώνης μπαλκονιού).

# Case study Anemolia Suites στην Πάργα



## Δεδομένα εγκατάστασης:

Κλιματιζόμενοι χώροι: 14 δωμάτια

Έλεγχος fan coils με 14 εντοιχιζόμενους θερμοστάτες της Siemens με πρωτόκολλο επικοινωνίας Modbus και βάνες ελέγχου με ενσωματωμένο balancing control, μέτρηση καταναλισκόμενης ηλεκτρικής ενέργειας δωματίου, μέτρηση θερμοκρασίας χώρου, επαφή μαγνητικής κάρτας, έλεγχος παρουσίας προσωπικού καθαριότητας, επαφή παραθύρου, D.N.D, MUR, έλεγχος οκτώ (8) ζωνών περιμετρικού φωτισμού, έλεγχος ζεστού νερού χρήσης (ηλιακά & αντλία θερμότητας και έλεγχος κύριας αντλίας θερμότητας βάσει ζήτησης, αναλογικός έλεγχος της ελάχιστης παροχής βάσει ηλεκτρονικού παροχόμετρου και αναλογικής μαγνητικής βάνας και εξισορρόπηση του δικτύου αντλίας με inverter.

# Case study Artist Hotel στην Αθήνα



## Δεδομένα εγκατάστασης:

Κλιματιζόμενοι χώροι: 16 δωμάτια

Έλεγχος μονάδων VRVs με πρωτόκολλο επικοινωνίας Modbus, μέτρηση καταναλισκόμενης ηλεκτρικής ενέργειας δωματίου, επαφή μαγνητικής κάρτας, έλεγχος παρουσίας προσωπικού καθαριότητας, επαφή παραθύρου, D.N.D, MUR, έλεγχος ζωνών περιμετρικού φωτισμού και έλεγχος ζεστού νερού χρήσης.

# Case study Orabel Suites στη Σαντορίνη



## Δεδομένα εγκατάστασης:

Κλιματιζόμενοι χώροι: 11 σουίτες (1 δωμάτιο είναι τρίχωρο με επιπλέον κλιματιστικά)

Έλεγχος splits units, μέτρηση καταναλισκόμενης ηλεκτρικής ενέργειας δωματίου, μέτρηση θερμοκρασίας χώρου, επαφή μαγνητικής κάρτας, έλεγχος παρουσίας προσωπικού καθαριότητας, επαφή παραθύρου

# Case study Poseidon of Paros 4\*, στην Πάρο



## Δεδομένα εγκατάστασης:

Κλιματιζόμενοι χώροι: 52 δωμάτια

Έλεγχος splits units, μέτρηση καταναλισκόμενης ηλεκτρικής ενέργειας δωματίου, μέτρηση θερμοκρασίας χώρου, επαφή μαγνητικής κάρτας, έλεγχος παρουσίας προσωπικού καθαριότητας, επαφή παραθύρου

Έλεγχος 3 ζωνών περιμετρικού φωτισμού.

MyBMS: Εποπτεία μηχανοστασίων πισινών, μηχανοστασίων ζεστού νερού χρήσης, βιολογικού και ηλεκτροστασίων

# Case study Poseidon of Paros 4\*, στην Πάρο

POSEIDON OF PAROS

Εξωτερική Θερμοκρασία: 21.7 °C  
 Συνολική Κατανάλωση: 4.3 kW  
 Κατανάλωση ανά Πελάτη Ενός: 0.3 kW  
 14 Πελάτες Ενός: 0 Κρατηθ. Διαρροή 0 Ηλεκτρικ. Α/Γ Όσα 30 Ασφ. Καθαριότητα

ΔΩΜΑΤΙΑ ΣΤΑΤΙΣΤΙΚΑ ΚΡΑΤΗΣΕΙΣ ΜΥΒΜΣ ΦΩΤΙΣΜΟΣ

Αριθμός Ισχύς Θερμοκρασία

101A	101B	102	103A	103B	104	105
23.2 C	0.0 C	26.0 C	0.0 C	23.7 C	24.2 C	25.0 C
299 W	0 W	5 W	122 W	0 W	9 W	51 W

HotEa REDEFINING COMFORT & CONTROL

POSEIDON OF PAROS

ΔΩΜΑΤΙΑ ΣΤΑΤΙΣΤΙΚΑ ΚΡΑΤΗΣΕΙΣ ΜΥΒΜΣ ΦΩΤΙΣΜΟΣ

Ποίνα Ποσειδών	Συνολική ισχύς	0.03 kW	∞
Ποίνα Αίολος	Ισχύς Φώτις R	0.01 kW	∞
Κουζίνα	Ισχύς Φώτις S	0.01 kW	∞
Μηχανοστάσιο 200	Ισχύς Φώτις T	0.01 kW	∞
Μηχανοστάσιο 400	Ισχύς Φώτις Τ	0.01 kW	∞
Μηχανοστάσιο 500	Κατανάλωση νερού	0.00 m³	∞
Μηχανοστάσιο 100	Μέτρηση pH	0.00	∞
Μηχ/σπο ΤσίινεΛ	Μέτρηση Cl	0.00 mg/l	∞
Μηχ/σπο Αίολος	Διαρροή νερού στο πάτωμα	Όχι	∞
Βιολογικός	Αντλία 1	off	∞
ΗΛ/σπο Ποσειδών	Αντλία 2	off	∞
ΗΛ/σπο Αίολος	Αντλία 3	off	∞
Αναρροή	Θερμοκρασία χώρου	0.00 °C	∞
	Θερμοκρασία νερού πισίνας	0.00 °C	∞
	Θυρίδα αποσκληρυντή	Κλειστή	∞
	Παρουσία αντηριχτή	Όχι	∞

Τελευταία ανανέωση: 5/3/2018, 1:15:41 π.μ.

HotEa REDEFINING COMFORT & CONTROL

POSEIDON OF PAROS

ΔΩΜΑΤΙΑ ΣΤΑΤΙΣΤΙΚΑ ΚΡΑΤΗΣΕΙΣ ΜΥΒΜΣ ΦΩΤΙΣΜΟΣ

Ποίνα Ποσειδών	Συνολική ισχύς	0.23 kW	∞
Ποίνα Αίολος	Ισχύς Φώτις R	0.03 kW	∞
Κουζίνα	Ισχύς Φώτις S	0.19 kW	∞
Μηχανοστάσιο 200	Ισχύς Φώτις T	0.11 kW	∞
Μηχανοστάσιο 400	Κατανάλωση νερού	0.00 m³	∞
Μηχανοστάσιο 500	Διαρροή νερού στο πάτωμα	Όχι	∞
Μηχανοστάσιο 100	Μηχ/σπο ΤσίινεΛ	Όχι	∞
	Μηχ/σπο Αίολος	Alarm ηυαλοκλιματισ	Όχι
	Βιολογικός	Alarm ενέχυση οξυγόνου	Όχι
	ΗΛ/σπο Ποσειδών	Θερμοκρασία ψυγείου 1	15.25 °C
	ΗΛ/σπο Αίολος	Θερμοκρασία ψυγείου 2	15.00 °C
	Αναρροή	Θερμοκρασία ψυγείου 3	14.30 °C
		Θερμοκρασία ψυγείου 4	14.60 °C
		Θερμοκρασία ψυγείου 5	15.00 °C
		Θερμοκρασία ψυγείου 6	0.00 °C
		Θερμοκρασία ψυγείου 7	0.00 °C
		Θερμοκρασία ψυγείου 8	0.00 °C

Τελευταία ανανέωση: 19/1/2018, 10:26:32 π.μ.

HotEa REDEFINING COMFORT & CONTROL

POSEIDON OF PAROS

ΔΩΜΑΤΙΑ ΣΤΑΤΙΣΤΙΚΑ ΚΡΑΤΗΣΕΙΣ ΜΥΒΜΣ ΦΩΤΙΣΜΟΣ

Ποίνα Ποσειδών	Πολική 100H R-S	410.30 V	∞
Ποίνα Αίολος	Πολική 100H S-T	412.40 V	∞
Κουζίνα	Πολική 100H T-R	412.10 V	∞
Μηχανοστάσιο 200	Φασική 100H R	236.70 V	∞
Μηχανοστάσιο 400	Φασική 100H S	237.40 V	∞
Μηχανοστάσιο 500	Φασική 100H T	238.80 V	∞
Μηχανοστάσιο 100	Σύστημα R	6.90 A	∞
Μηχ/σπο ΤσίινεΛ	Ένταση S	3.20 A	∞
Μηχ/σπο Αίολος	Ένταση T	4.00 A	∞
Βιολογικός	Συνολική	50.14 kW	∞
ΗΛ/σπο Ποσειδών	οσφ(ε)	1.00	∞
ΗΛ/σπο Αίολος	Ενέργει ισχύς	3.10 kW	∞
Αναρροή	Άραχος ισχύς	6553.50 kWh	∞
	Φαινόμενη ισχύς	3.10 kVA	∞
	Κατανάλωση ενεργού ενέργειας	148997.34 kWh	∞
	Κατανάλωση δόσπου ενέργειας	44648.30 kWh	∞

Τελευταία ανανέωση: 5/3/2018, 1:17:01 π.μ.

HotEa REDEFINING COMFORT & CONTROL

POSEIDON OF PAROS

ΔΩΜΑΤΙΑ ΣΤΑΤΙΣΤΙΚΑ ΚΡΑΤΗΣΕΙΣ ΜΥΒΜΣ ΦΩΤΙΣΜΟΣ

Ποίνα Ποσειδών	Συνολική ισχύς	0.08 kW	∞
Ποίνα Αίολος	Ισχύς Φώτις K	0.03 kW	∞
Κουζίνα	Ισχύς Φώτις S	0.02 kW	∞
Μηχανοστάσιο 200	Ισχύς Φώτις T	0.02 kW	∞
Μηχανοστάσιο 400	Κατανάλωση νερού	0.00 m³	∞
Μηχανοστάσιο 500	Διαρροή νερού στο πάτωμα	Όχι	∞
Μηχανοστάσιο 100	Μηχ/σπο ΤσίινεΛ	Όχι	∞
	Μηχ/σπο Αίολος	Θερμοκρασία χώρου	31.25 °C
	Βιολογικός	Θερμοκρασία νερού 2N	51.75 °C
	ΗΛ/σπο Ποσειδών	Alarm στάθμη πετρέλαιου	Όχι
	ΗΛ/σπο Αίολος	Θυρίδα αποσκληρυντή	Κλειστή
	Αναρροή	Παρουσία αντηριχτή	Όχι

Τελευταία ανανέωση: 25/5/2018, 2:46:19 π.μ.

HotEa REDEFINING COMFORT & CONTROL

**MyBms:** Εποπτεία μηχανοστασίων πισινών, μηχανοστασίων ζεστού νερού χρήσης, πίνακα κουζίνας, βιολογικού και ηλεκτροστασίων

Μετρήσεις- εποπτεία ηλεκτρικής ενέργειας με πολυόργανα, διαρροής νερού, θερμοκρασίας ψυγείων, θερμοκρασίας ζεστού νερού χρήσης, μετρήσεις Ph, χλωρίου για τις πισίνες, παρουσία συντηρητών

# Case study Eleonnas Zaros 3\*, στην Κρήτη



## Δεδομένα εγκατάστασης:

Κλιματιζόμενοι χώροι: 21 δωμάτια (5 δωμάτια είναι δίχωρα με επιπλέον κλιματιστικό)

Έλεγχος splits units, μέτρηση καταναλισκόμενης ηλεκτρικής ενέργειας δωματίου, μέτρηση θερμοκρασίας χώρου, επαφή μαγνητικής κάρτας, έλεγχος παρουσίας προσωπικού καθαριότητας, επαφή παραθύρου

# Case study Lymberia Hotel 3\* στη Ρόδο



## Δεδομένα εγκατάστασης:

Κλιματιζόμενοι χώροι: σαράντα ένα (41) δωμάτια από εκατό (100).

Έλεγχος κλιματιστικών μηχανημάτων (split units), μέτρηση καταναλισκόμενης ηλεκτρικής ενέργειας και θερμοκρασίας δωματίων, επαφή μαγνητικής κάρτας πελάτη, έλεγχος παρουσίας προσωπικού καθαριότητας (μελλοντικά), μαγνητική επαφή παραθύρου, έλεγχος ζωνών φωτισμού δωματίων με διαχείριση και της ζώνης μπαλκονιού.

Τρεις (3) διαφορετικοί τύποι κλιματιστικών.

# Case study Hotel LETO 2\* στους Δελφούς



## Δεδομένα εγκατάστασης:

Κλιματιζόμενοι χώροι: Είκοσι ένα (21) δωμάτια

Έλεγχος κλιματιστικών μηχανημάτων (split units), μέτρηση καταναλισκόμενης ηλεκτρικής ενέργειας και θερμοκρασίας δωματίων, επαφή μαγνητικής κάρτας πελάτη, έλεγχος παρουσίας προσωπικού καθαριότητας (μελλοντικά), μαγνητική επαφή παραθύρου

Μέτρηση και καταγραφή θερμοκρασίας σε δύο ψυκτικούς θαλάμους και ένδειξη και καταγραφής ανοίγματος πόρτας.

Έλεγχος λεβητοστασίου (2 λέβητες και κυκλοφορητές) και του ζεστού νερού χρήσης

# Case study Mimosa Hotel 2\* στην Κέρκυρα



## Δεδομένα εγκατάστασης:

Κλιματιζόμενοι χώροι: 103 δωμάτια

Έλεγχος fan coils και split units, μέτρηση καταναλισκόμενης ηλεκτρικής ενέργειας δωματίου, μέτρηση θερμοκρασίας χώρου, έλεγχος παρουσίας προσωπικού καθαριότητας, επαφή παραθύρου

# Ξενοδοχείο STAVROS MELATHRON στη Ρόδο



## Δεδομένα εγκατάστασης:

Κλιματιζόμενοι χώροι: είκοσι (20) δωμάτια και ένα (1) γραφείο.

Έλεγχος κλιματιστικών μηχανημάτων, μέτρηση καταναλισκόμενης ηλεκτρικής ενέργειας δωματίου, μέτρηση θερμοκρασίας χώρου, επαφή μαγνητικής κάρτας, έλεγχος παρουσίας προσωπικού καθαριότητας, επαφή παραθύρου, αφαίρεση τηλεκοντρόλ από τα δωμάτια, εγκατάσταση ενσωματωμένης μπουτονιέρας αφής στη μονάδα χώρου (μελλοντικά), έλεγχος τεσσάρων (4) ζωνών φωτισμού βάση ανατολής-δύσης του ηλίου (η πληροφορία λαμβάνεται μέσω internet) και χρονοπρογράμματος.

Έντεκα (11) διαφορετικοί τύποι κλιματιστικών μονάδων.

## Αποτελέσματα στο “Stavros Melathron”



Ο ιδιοκτήτης του ξενοδοχείου, μέσω των φιλικών γραφικών παραστάσεων και των στατιστικών στοιχείων που του προσφέρει το σύστημα, σε σύντομο χρονικό διάστημα, κατάφερε να αξιολογήσει τον εξοπλισμό του και να προσδιορίσει τα δωμάτια που θα πρέπει να προχωρήσει σε εκσυγχρονισμό των κλιματιστικών μηχανημάτων για μέγιστη εξοικονόμηση ηλεκτρικής ενέργειας.

Επαναπροσδιόρισε τις επιθυμητές θερμοκρασίες ανά δωμάτιο ( $27^{\circ}\text{C}$ ) και όρισε επιτρεπτό εύρος αλλαγής της επιθυμητής θερμοκρασίας από τους φιλοξενούμενους  $\pm 2^{\circ}\text{C}$  για επιπλέον εξοικονόμηση ενέργειας και αύξηση της διάρκειας ζωής των κλιματιστικών.

Έχει πλήρη εποπτεία του προσωπικού καθαριότητας και μπορεί εύκολα να το κατευθύνει σε ποια δωμάτια να πάει, εφόσον από το σύστημα ενημερώνεται ποιοι φιλοξενούμενοι είναι εκτός.

Καταγράφει την ενεργειακή συμπεριφορά των πελατών του, έτσι ώστε στο μέλλον να δώσει κάποιο **bonus** στους λιγότερο ενεργοβόρους.

# Case study σινεμά Cinerpolis στη Γλυφάδα



## Δεδομένα εγκατάστασης:

Κλιματιζόμενοι χώροι: 5 αίθουσες cinema

Έλεγχος 5 κεντρικών κλιματιστικών μονάδων για ψύξη/θέρμανση/αερισμό, έλεγχος παραγωγής ενέργειας (λέβητα + ψύκτη) και ενεργοποίηση fan coils.